

**SER CECD Edição Especial**  
fevereiro 2016 | edição trimestral

[View this email in your browser](#)



## Os destaques de 2016

Em 2016, o CECD Mira Sintra celebrou o seu 40º aniversário. Das muitas iniciativas e projetos desenvolvidos durante o ano, destacamos algumas que partilhamos convosco.

**Obrigado por ajudarem no crescimento desta CA(u)SA.**

## COMUNIDADE



### Semana Aberta à Comunidade

Durante 5 dias, o CECD teve as “portas abertas” à comunidade para dar a conhecer o trabalho das suas 7 valências. De 11 a 15 de abril realizaram-se várias atividades de participação gratuita: workshops, rastreios, ginástica, hidroterapia, sessões de informação e pintura do mural “Construir a Igualdade, Respeitando a Diferença”.

**Veja as fotos [aqui](#).**



### Projeto Jardins Cool

Vencedor do Concurso Juntos pela Juventude da Fundação Jumbo para a Juventude, em 2016, o projeto “Jardins Cool - Hortoterapia” tem como objetivo tornar a manutenção de espaços verdes no contexto escolar, um fator de inclusão e responsabilidade social, permitindo que esta atividade seja realizada por pessoas com dificuldades intelectuais e desenvolvimentais (DID) e simultaneamente, possa integrar alunos com necessidades educativas especiais (NEE), aplicando os princípios da horticultura terapêutica e da horta acessível. O projeto inovador pela introdução de equipamentos utilizados pela primeira vez em Portugal, está

Veja as [fotos](#) e o folheto [aqui](#).

---



### Projeto Semente Alegria

Em parceria com a Quinta do Castelo dos Missionários da Consolata do Cacém, este projeto, que teve início em outubro, consiste na realização de atividades entre os residentes do CECD, jovens escuteiros e da comunidade, com o objetivo de aproximá-los da natureza e promover o convívio com os utilizadores da quinta. As atividades realizadas têm como base 3 temas: pintura, jardinagem, jogos tradicionais e atividades multiculturais, que promovam a multiculturalidade subjacente à essência dos Missionários da Consolata.

Veja as fotos [aqui](#).

---



CUIDAR DOS CUIDADORES  
EM SINTRA

### Cuidar dos Cuidadores em Sintra

O projeto que teve o seu início em 2016, propõe ações de suporte familiar que visem diminuir o impacto no cuidador e melhorar a qualidade de vida das famílias dos que têm pessoas adultas com dificuldades intelectuais e desenvolvimentais a seu cargo, em Sintra. Simultaneamente pretende oferecer um leque de atividades socioculturais, aumentando a participação nos diferentes contextos de vida. Atualmente apoia **32 cuidadores**.

#### Parceiros

Instituto Nacional para a Reabilitação (INR, I.P.); Banco Local de Voluntariado de Sintra; Uniões de Freguesias do concelho de Sintra.

Consulte o folheto [aqui](#).

## RESPONSABILIDADE SOCIAL



### Cerimónia de Reconhecimento de Empresas e Entidades Socialmente Responsáveis

No âmbito da comemoração do 40º aniversário, o CECD reconheceu publicamente, 47 empresas e entidades parceiras socialmente responsáveis que, de forma continuada, têm contribuído para a melhoria da qualidade dos serviços prestados pelo Centro, aos seus clientes e

Das cerca de 180 parcerias ativas, o CECD distinguiu 47 nas categorias de Boas Práticas de Responsabilidade Social; Inclusão Social e Profissional de Pessoas com Deficiência e Cliente Socialmente Responsável. A Câmara Municipal de Sintra foi agraciada na primeira categoria.

Veja as [fotos](#) e a lista de Empresas e Entidades distinguidas [aqui](#).

## FORMAÇÃO



### Formação EMISC European Mentoring in Social Care

Recebemos, de 29 de fevereiro a 4 de março, a Formação de Formadores do projeto European Mentoring in Social Care (EMISC), no Hotel Tivoli, em Sintra. A formação contou com a presença de 8 parceiros europeus, de entre os quais a EASPD-European Association of Service providers for Persons with Disabilities. O projeto EMISC, financiado pela Comissão Europeia, tem como objetivo promover a mudança de atitude no setor do apoio social, nomeadamente a pessoas com deficiência, através da formação e capacitação de técnicos mentores. Ao longo do ano, o CECD formou mentores e promoveu a mentoria aos seus técnicos de primeira linha. Para 2017 está prevista a disseminação junto de outras entidades congéneres.

Veja as fotos [aqui](#).



### Centro de Formação Profissional Integrações laborais

Valência vocacionada para a qualificação e capacitação profissional e social de jovens com necessidades especiais de formação e integração profissional, tem disponíveis cursos nas áreas de serviços de reparação e manutenção, assistência familiar e de apoio à comunidade, operador de serigrafia e operador de jardinagem. Em 2016 conseguiu a **integração laboral de 8 jovens** nas empresas: Parques de Sintra-Monte da Lua, Landscape, Curva Quatro, Hotel Tivoli Oriente, Belas Clube de Campo, Telobrindes e Câmara Municipal da Amadora.

## ARTE & EXPOSIÇÕES

[Subscribe](#)[Past Issues](#)[Translate ▼](#)

O Projeto PrimaveraArte 2016, denominado “**Impressões Artísticas**”, abrange três áreas expressivas: O Canto e exploração de sonoridades, a Expressão plástica e o Teatro. O objetivo do desenvolvimento destas atividades culturais foi o de promover a participação artística das pessoas com deficiência intelectual e desenvolvimental, familiares e outros elementos da comunidade numa perspetiva de desenvolvimento e inclusão social potenciando a construção de comunidades inclusivas.

Assinalando o Dia Internacional da Pessoa com Deficiência, a **Exposição** de artes plásticas “Impressões Artísticas”, inaugurou a 3 de dezembro, na Atmosfera M, em Lisboa. O **Coro Inclusivo**, composto por colaboradores e clientes do CECD, amigos e comunidade, trabalhou variadas músicas multiculturais e multilinguísticas, com diferentes estilos e sonoridades. O grupo de **teatro Duas Senas**, tutorado pelo teatromosca, foi responsável pelo espetáculo “Labirinto Mágico”, exibido em dezembro no Auditório Municipal António Silva, no Cacém e recentemente, em janeiro de 2017, no Centro Cultural da Malaposta, em Odivelas.

A apresentação dos trabalhos desenvolvidos nas 3 áreas será realizada na **Casa da Cultura Lívio de Moraes**, em **Mira Sintra**, dia **8 de fevereiro**, pelas **10h00**.

**Veja as fotos [aqui](#).**

**Projetos Artísticos:** Paula Xavier Fernandes (Expressão Plástica); Sérgio Peixoto (Canto), Inês Sofia Oliveira (Teatro Duas Senas – tutorado pelo teatromosca) | **Organização:** CECD Mira Sintra, em parceria com a Câmara Municipal de Sintra - Centro Lúdico de Rio de Mouro | **Apoio:** Instituto Nacional para a Reabilitação – INR, I.P. | **Responsável do Projeto PrimaveraArte:** Maria de La Salette Costa.

[Receber convite para apresentação do PrimaveraArte 2016](#)

## LITERATURA

### Publicação do livro “Histórias Simples de Pessoas Simples”

Escrito e ilustrado por jovens com dificuldades intelectuais e desenvolvimentais do Centro de Atividades Ocupacionais do CECD, o livro resulta numa obra original e única, construída pelo imaginário dos autores, com recurso a uma linguagem fácil.

Subscribe

Past Issues

Translate ▼



chegar a todos, as várias histórias e ilustrações levam o leitor a um mundo de cor e simplicidade, na qual se realçam os valores da vida e os sentimentos, numa perspetiva que valoriza a capacidade e a inclusão. A obra de quase 90 páginas, conta com o prefácio do escritor e poeta José Fanha e o design de Sofia Pepe.

Publicado pela Chiado Editora, o livro encontra-se disponível nos pontos de venda habituais e na livraria online, por 13€. Com a aquisição desta obra está a apoiar os jovens autores, reforçando o seu direito à autodeterminação, com impacto direto na sua participação e capacitação.

**Apoie a construção da igualdade, respeitando a diferença!**

**Compre aqui**

## PRODUTOS CECD



### Lançamento da marca RRR *Roda a Rolha ao teu Ritmo*

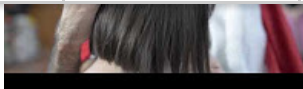
Projeto eco-social desenvolvido pelo Centro de Atividades Ocupacionais do CECD Mira Sintra, cofinanciado pelo Instituto Nacional para a Reabilitação (INR, I.P.) e em parceria com o atelier SLA, Arquitetos, foi lançado no início de 2016.

Atualmente em linha de produção, o projeto nasce numa ótica de reaproveitamento de rolhas de cortiça, material nacional e nobre, para desenvolvimento de produtos artesanais, com qualidade, design e funcionalidade, numa lógica de empreendedorismo, evidência e promoção da capacidade das pessoas com dificuldades intelectuais e desenvolvimentais (DID).

Loja online [brevemente disponível](http://www.cecdmirasintra.org) no site [www.cecdmirasintra.org](http://www.cecdmirasintra.org).

### Catálogo RRR

Veja o vídeo institucional do CECD Mira Sintra.

[Subscribe](#)[Past Issues](#)[Translate](#) ▼

Siga-nos na página de facebook ou no website.

[Facebook](#)[Website](#)[Email](#)[YouTube](#)

*Copyright © 2016 CECD Mira Sintra, All rights reserved.*

**Our mailing address is:**

CECD Mira Sintra | Av. 25 de Abril, 190, 2735-418 Cacém | Portugal

Tel. (+351) 21 918 85 60 | Fax. (+351) 21 918 85 79

E-mail: [comunicacao@cecdmirasintra.org](mailto:comunicacao@cecdmirasintra.org) | [geral@cecdmirasintra.org](mailto:geral@cecdmirasintra.org)

Want to change how you receive these emails?

You can [update your preferences](#) or [unsubscribe from this list](#)

---

This email was sent to <<Email Address>>

[why did I get this?](#) [unsubscribe from this list](#) [update subscription preferences](#)

Centro de Educação para o Cidadão com Deficiência (C.E.C.D. Mira Sintra) · Av. 25 de Abril, 190 · [comunicacao@cecdmirasintra.org](mailto:comunicacao@cecdmirasintra.org) · Cacém 2735-418 · Portugal

